

フジコンテ

企業の省力化に貢献する

# Fuji Conte



# あらゆる輸送システムに 活躍するフジコンテ

フジコンテは、昭和46年生産開始以来、日本全国へ出荷してまいりました。又輸出用としても、巾広く利用戴いております。しかも、材料は厳選されたポリプロピレン(PP)ポリエチレン(PE)のクロス、ベルト及びロープを使用、強力でしかも安価です。



# フジコンテ ECONOMY TYPE

## FUJI CONTE

フジコンテは、産業界  
の輸送コストの合理化  
に合せ、通気性、撥水  
性等、約30種類のもの  
を、生産しております。

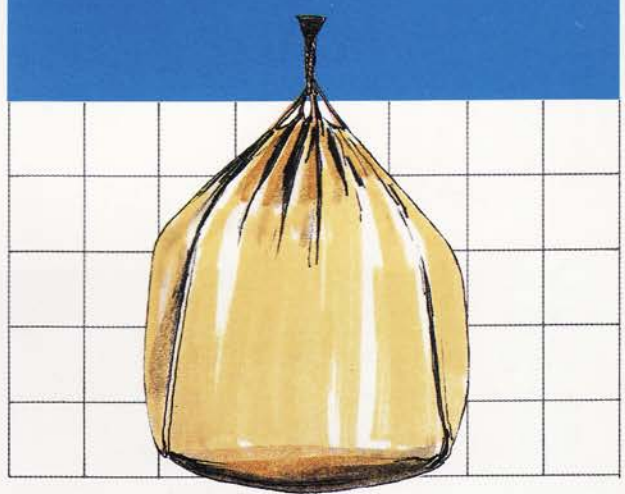


# 物流コストダウンと 能率アップに威力を発揮

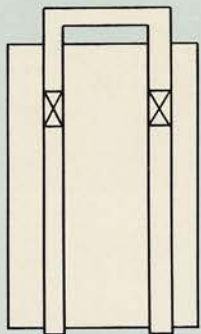
ベルト吊タイプ(E型)



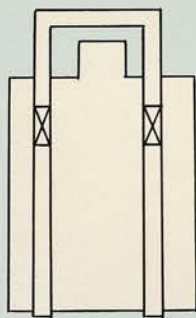
ロープ吊タイプ(K型)



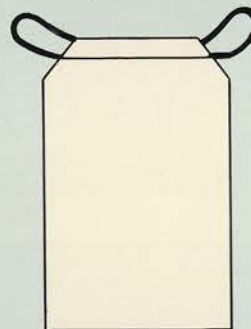
E-1



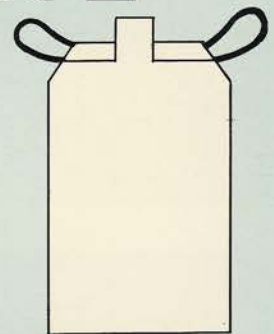
E-2



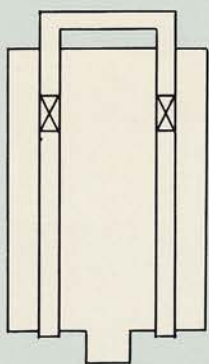
K-1



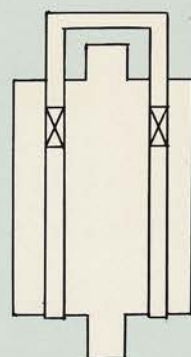
K-2



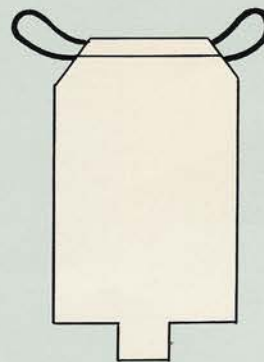
E-3



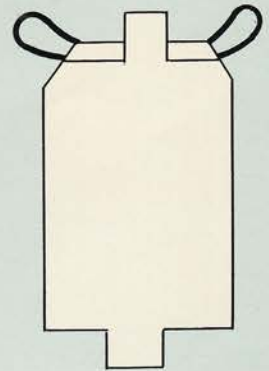
E-4



K-3



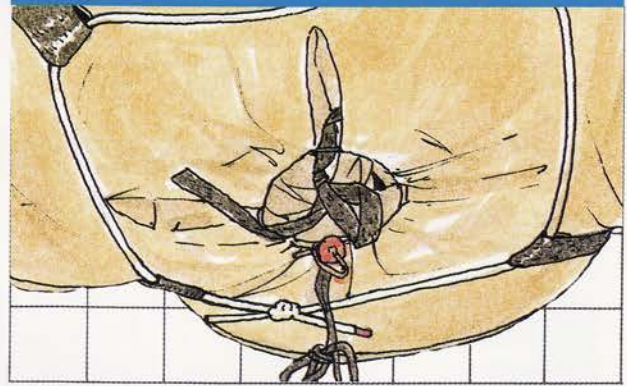
K-4



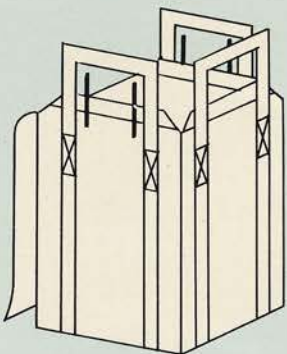
ユニットタイプ



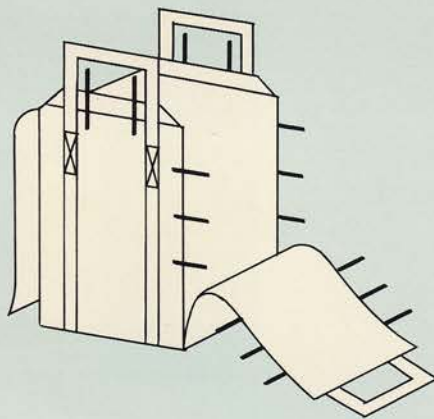
ワンタッチスライダー



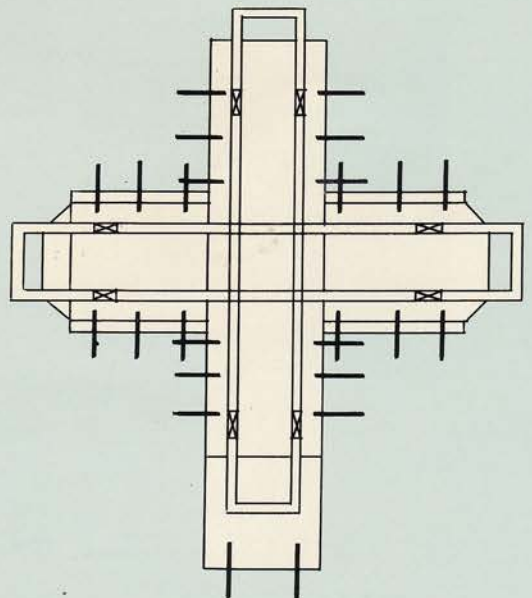
U-1



U-2



U-3



# 用途に応じて お選びください

## ●フジコンテ構成材料平均強度

### A. 本体

種 別	強 度 (kg)		伸 度 (%)	
	タ テ	ヨ コ	タ テ	ヨ コ
1500D 15 × 15 平 織	208	190	21.4	15.8
1500D 15 × 15 エンドレス織	228	208	31.4	22.6

### B. ロープ(P.P)

径	引張強さ	伸張率
12mmφ	2,000kg	20%
14mmφ	2,760kg	20%
16mmφ	3,450kg	20%

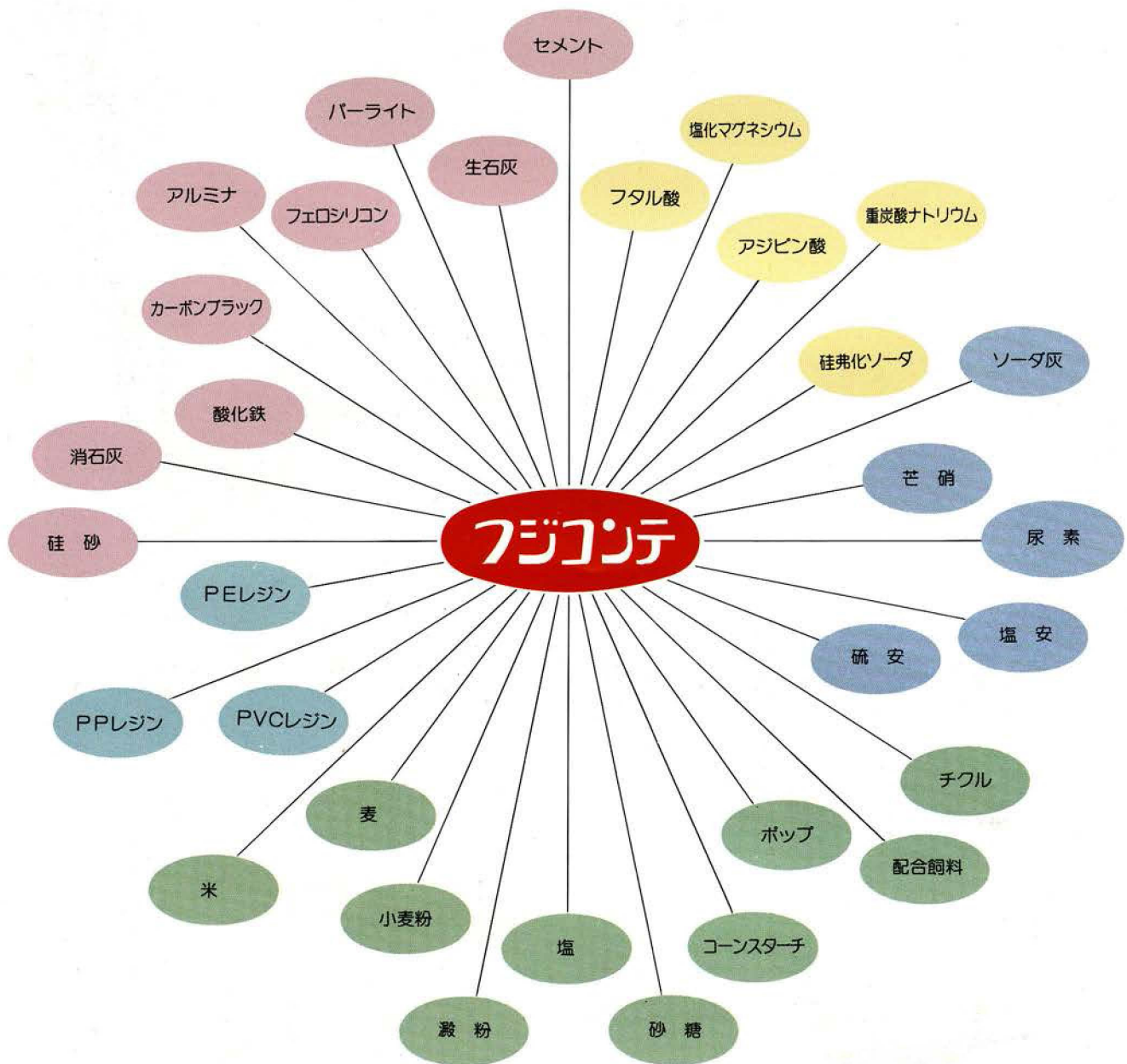
巾	引張強さ	伸張率
50mm	2,030kg	15 %
70mm	2,300kg	14.5%
100mm	3,285kg	14.3%

- 当社では、より安心して御使用頂く為、(株)損害保険ジャパンの賠償責任保険に加入し、万一の事故に備えて居ります。

# フジコンテ寸法一覧表

比 重	充 填 量 kg				本 体 寸 法 直 径 × 高 サ															
	0.9	0.8	0.7	0.6	700	800	900	1,000	1,040	1,070	1,100	1,120	1,150	1,170	1,200	1,250	1,280	1,320	1,350	
300	270	240	210	180	800	600														
400	360	320	280	240	1,050	800	640													
500	450	400	350	300		1,000	800	640												
600	540	480	420	360		1,200	950	780												
700	630	560	490	420			1,100	900	830											
800	720	640	560	480				1,030	950	900	850	820								
900	810	720	630	540				1,150	1,070	1,000	950									
1,000	900	800	700	600				1,280	1,200	1,120	1,060									
1,100	990	880	770	660					1,300	1,230	1,160	1,120								
1,200	1,080	960	840	720						1,350	1,270	1,220	1,160							
1,300	1,170	1,040	910	780							1,370	1,330	1,260	1,210						
1,400	1,260	1,120	980	840							1,480	1,430	1,360	1,310						
1,500	1,350	1,200	1,050	900							1,580	1,530	1,450	1,400						
1,600	1,440	1,280	1,120	960									1,550	1,500	1,420					
1,700	1,530	1,360	1,190	1,020									1,640	1,590	1,510	1,400				
1,800	1,620	1,440	1,260	1,080									1,740	1,680	1,600		1,400			
1,900	1,710	1,520	1,330	1,140									1,830	1,780	1,680			1,400		
2,000	1,800	1,600	1,400	1,200											1,770					1,400

# フジコンテの用途



## 株式会社 藤井商会

本 社・工 場 756-0815 山陽小野田市高米二丁目1番14号  
 TEL 0836-83-2855 FAX 0836-84-5118  
 下 関 営 業 所 750-6534 下関市永田郷845  
 TEL 083-286-2355  
 北九州営業所 806-0049 北九州市八幡西区穴生3丁目2-10  
 TEL 093-642-6673 FAX 093-642-6674